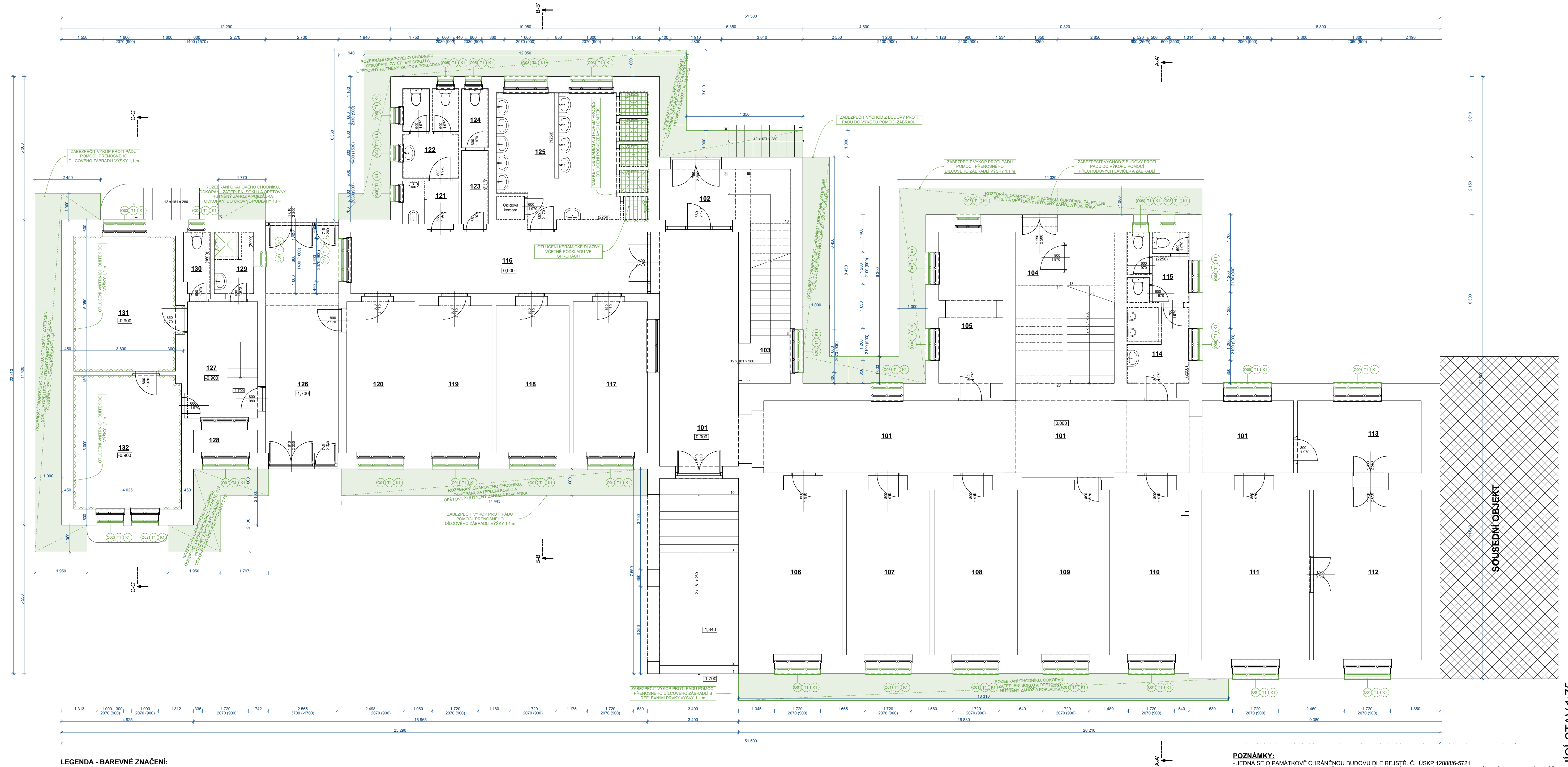


PŮDORYS 1.NP - STÁVAJÍCÍ STAV 1:75



LEGENDA - BAREVNÉ ZNAČENÍ:

- STÁVAJÍCÍ KONSTRUKCE A PRVKY
- BOURANÉ KONSTRUKCE A PRVKY
- ROZEBRÁNÍ CHODNÍKU/ODKOPÁVKY KOLEM OBJEKTU

LEGENDA STÁVAJÍCÍCH MATERIÁLŮ:

- STÁVAJÍCÍ KONSTRUKCE OBVODOVÝCH STĚN
- OBVODOVÁ A VNITŘNÍ NOSNÁ KONSTRUKCE JE TVORENÁ Z CPP TL. 300, 450, 600 A 750 mm
- STÁVAJÍCÍ STROPNÍ KONSTRUKCE
- STROPNÍ KONSTRUKCE NAD ČÁSTÍ PRÍZEMÍ A ČÁSTÍ SUTERÉNU U STARŠÍ BUDOVY JE Z OHEBÝCH KLENB, NAD NOVEJŠÍ ČÁSTÍ SUTERÉNU JELEZOBETONOVÉ, OSTATNÉ STROPY JSOU DŘEVĚNÉ TRÁMOVÉ UKLÁDANÉ NA NOSNÉ ZDIVO
- STÁVAJÍCÍ PODLAHOVÁ KONSTRUKCE 1.PP
- PODLAHOVÁ KONSTRUKCE JE TVORENÁ Z BETONOVÉ MAZANINY
- STÁVAJÍCÍ DVOJITÉ OKNO
- VNĚJŠÍ OKNO ZNAČENO ZELENĚ UŘČENÉ K DEMONTÁŽI KŘÍDEL A ODSTRANĚNÍ STÁVAJÍCÍ VÝPLNĚ + REPARACE RÁMU
- VNITŘNÍ OKNO ZNAČENO ČERNĚ JE UŘČENÉ K DEMONTÁŽI KŘÍDEL A PROVEDENÍ REPARACE RÁMU + KŘÍDEL
- DEMONTÁŽ VNITŘNÍCH DŘEVĚNÝCH PARAPETŮ, PŘÍPADNĚ REPARACE CI VÝMĚNA ZA NOVÝ
- KONTROLA VNĚJŠÍCH MEDENÝCH PARAPETŮ, PŘÍPADNĚ OPRAVA CI VÝMĚNA ZA NOVÝ

LEGENDA ÚPRAV:

- DEMONTÁŽ OKENNÍCH VÝPLNÍ VNĚJŠÍ ČÁSTI ŠPALETOVÝCH OKEN
- DEMONTÁŽ A REPARACE VNITŘNÍCH PARAPETŮ
- KONTROLA PŘÍPADNĚ OPRAVAVÝMĚNA VNĚJŠÍCH PARAPETŮ
- DEMONTÁŽ STÁVAJÍCÍCH SVÍTIDEL V OBJEKTU
- OTLUČENÍ VNITŘNÍCH OMÍTEK V M.Č. 016
- OTLUČENÍ VNITŘNÍCH OMÍTEK V M.Č. 131 A 132 DO VÝŠKY 1,2 m
- OTLUČENÍ VNĚJŠÍCH POŠKOZENÝCH OMÍTEK NA JIŽNÍM PRŮČELÍ DM
- ROZEBRÁNÍ CHODNÍKU A OKAPOVÉHO CHODNÍKU KOLEM OBJEKTU Z DŮVODU ZATEPLENÍ SUTERÉNNÍ STĚNY
- ODKOPÁNÍ ZEMINY KOLEM OBJEKTU Z DŮVODU ZATEPLENÍ SOKLOVÝCH STĚN A PROVEDENÍ SANACE NA JIŽNÍM TRAKTU
- DEMONTÁŽ SPRCHOVÝCH HLAVIC, ČÁSTEČNÉ VYBOURÁNÍ OKLADU A DLAŽBY SPRCH A VYVEDENÍ POTRUBÍ STUDENÉ VODY PRO NÁPOJENÍ NA SPRCHOVÝ VÝMĚNÍK TEPLA Z ODPADNÍ VODY

POZNÁMKY:
- V TOMTO SOUPISU JSOU VYPISÁNY POUZE NĚKTERÉ BODY BOURACÍCH PRACÍ, ZBYLÉ BOURACÍ PRÁCE JSOU ZNAČENY ZELENOU BARVOU
- ÚPRAVAMI NEJSOU DOTČENY NOSNÉ KONSTRUKCE
- VEŠKERÉ ÚPRAVY MUSÍ BYT V SOULADU SE ZÁVAZNÝM STANOVISKEM ODBORU VYSTAVBY MEÚ NOVÝ BYDŮV
- OKRASNÉ ZDOBENÉ VÝPLNĚ OKEN BUDOU ZANECHÁNY
- VÝKOPY OKOLO OBJEKTU BUDOU ZABEZPEČENY PROTI PADU POMOCÍ PRENOSNÉHO DÍLCOVÉHO ZÁBRADLÍ VÝŠKY 1,1 m

Tabuľka miestnosti 1.NP		
Č.	Název miestnosti	Plocha (m2)
101	Chodba	82,72
102	Zároveň	7,50
103	Schodiské	13,53
104	Schodiské	23,12
105	Olina údržby	14,05
106	Botárna	21,00
107	Pokoje	19,71
108	Sklad lúžkovin	19,71
109	Kuchyné	20,55
110	Pokoje	17,45
111	Pokoje	26,01
112	Pokoje	26,24
113	Pokoje	13,18
114	Predsň + WC	7,14
115	WC	6,17
116	Chodba	25,51
117	Kancelař	15,90
118	Ošetrovna	15,35
119	Pokoje	15,35
120	Pokoje	14,60
121	Predsň	3,53
122	WC	7,04
123	Predsň	2,90
124	WC	2,21
125	Umyvárna	27,23
126	Práčovňa	24,19
127	Predsň	11,56
128	Balkon	2,83
129	Koupelna	3,38
130	WC	2,23
131	Pokoje	19,53
132	Pokoje	20,05
		531,45 m²

POZNÁMKY:
- JEDNÁ SE O PAMÁTKOVÉ CHRÁNENOU BUDOVU DLE REJSTR. Č. ÚSKP 12888/6-5721
- PROJEKT PREDSTAVUJE ROVNOMERNOST PRVKU (IDEÁLNI STAV), VZHLIEDOM K MATERIÁLOVÝM SPECIFIKUM MÔŽE DOJÍT K DROBNÝM ZMĚNÁM, A TO PRAVĚ Z DŮVODŮ REÁLNÝCH ROZMĚRŮ JEDNOTLIVÝCH PRVKŮ
- PŘED DEMONTÁŽÍ VNĚJŠÍCH OKENNÍCH KŘÍDEL A REPARACE OKEN JE DODAVATEL POVINEN PROVĚST ZAMĚŘENÍ SKUTEČNÉHO STAVU OKENNÍCH VÝPLNÍ, JAK VNITŘNÍCH, TAK VNĚJŠÍCH
- PŘESNÁ MATERIÁLOVÁ SPECIFIKACE NOVÉ TEPELNÉ ISOLAČNÍ VÝPLNĚ OKEN A DIMENZE JEDNOTLIVÝCH PRVKŮ OKENNÍCH VÝPLNÍ BUDUJE PROVĚDĚNA ZEJMÉNA DLE ZHOTOVITELSKÉ DOKUMENTACE, KTEROU JE ZHOTOVITEL POVINĚN SI ZPRACOVAT VČETNĚ PODROBNÉHO ZAMĚŘENÍ VŠECH OKENNÍCH PRVKŮ NEBO DÍLŮ
- ZHOTOVITELSKÁ DOKUMENTACE DĚLE DLE POTŘEBY ROZŠÍŘÍ PROVADEČI DOKUMENTACI O DALŠÍ INFORMACE např.: PODROBNOSTI SPOJŮ atd. ZHOTOVITEL JE POVINĚN SI V POTŘEBNÉM ROZSAHU ZPRACOVAT ZHOTOVITELSKOU (DILENSKOU) DOKUMENTACI K OKENNÍM VÝPLNĚM!!
- POŠKOZENÉ DŘEVĚNÉ PRVKY NUTNO OŠETŘIT, PŘÍPADNĚ ROZSAHLÉHO POŠKOZENÍ VÝMĚNIT ZA NOVÉ apod.
- PONECHÁNÉ PRVKY BUDOU OŠETŘENY BEZBARVÝMI PREPARÁTY UMOŽŇUJÍCÍMI PROVĚST NÁSLEDNĚ POVRCHOVÉ ESTETICKÉ NATĚRY LAKY NEBO LAZURY.
- BUDOU ZATEPLENY POUZE VNĚJŠÍ KŘÍDLA ŠPALETOVÝCH OKEN, MIMO OKNA S OKRASNÝMI SKLENĚNÝMI VÝPLNĚMI, KTERÉ MUSÍ BYT PONECHÁNY
- PŘI ZEMNÍCH PRACÍCH DBÁT NA BEZPEČNOST A OCHRANU ZDRAVÍ, VÝKOPY JE NUTNO PAŽÍT A ZŘETELNĚ OZNAČIT
- SVISLÁ DRENÁŽ SPODNI STAVBY BUDUJE VYTAŽENA NAD Ú.T.
- SANACE BUDUJE PROVĚDĚNA JAKO KOMPLEXNÍ CERTIFIKOVANÝ SYSTÉM DODANÝ JEDNÍM ZHOTOVITELEM (DŘÍTELNÍM OSVĚDČENÍM PRÁCE S CERTIFIKOVANÝM SANACÍM SYSTÉMEM), KTERÝ SI PROVEDE NA STAVBĚ VLASTNÍ ZAMĚŘENÍ A PŘÍPADNĚ DALŠÍ POTŘEBNÉ PRŮZKUMY, ZEJMÉNA OVĚŘENÍ VLHKOSTI ZDIVA ZASOLENÍ, ZE KTERÝCH MÔŽE VYPLYNOUT OPTIMALIZACE NAVRHOVANÉHO ŘEŠENÍ, TAK ABY BYLA ZAJIŠTĚNA OCHRANA PROTI PRONIKÁNÍ VLHKOSTI DO BUDOVY PO DOBU PŘEDPOKLADANÉ ŽIVOTNOSTI STAVBY.
- PROJEKTOVÁ DOKUMENTACE JE NAVRŽENA DLE DOSTUPNÝCH MOŽNÝCH INFORMACÍ A INFORMACÍ SDĚLENÝCH INVESTOREM, PŘI STAVEBNÍCH PRACÍCH MOHOU BYT ZJISTĚNY TAKOVÉ SKUTEČNOSTI, KTERÉ MOHOU OVLIVNIT PŘEDPOKLAD A ROZSAH PRACÍ, V TĚCHTO PŘÍPADECH BUDU PROJEKTANT V PŘEDSTIHU UPOZORNĚN A ÚPRAVA BUDUJE ŘEŠENA V RÁMCI ZMĚNOVÉHO ŘÍZENÍ
- NEPLNĚNÍ SOUVISLÝCH PROJEKTOVÝCH DOKUMENTACÍ JSOU ČÁSTÍ ZUCASŤNĚNÝCH PROFESÍ, VYSTUPŮ TĚCHTO PROFESÍ OBSAŽENÉ V ARCHITECTONICKO STAVEBNÍM ŘEŠENÍ JSOU POUZE ORIENTAČNÍHO CHARAKTERU, K PODROBNĚMU ŘEŠENÍ DÍLČÍCH SOUČASTÍ STAVBY SLOUŽÍ TYTO SAMOSTATNĚ ČÁSTI PROJEKTOVÉ DOKUMENTACE A TO ZEJMÉNA POZÁRNĚ BEZPEČNOSTNÍ ŘEŠENÍ STAVBY

H=0,000 = STÁVAJÍCÍ ÚROVEŇ PODLAHY V 1.NP	
Hlavní inženýr projektu :	Ing. Radek Mýšák
Zodpovědný projektant :	Ing. Radek Mýšák
Projektant :	Ing. Michal Daniček
Kraj :	KRAJ VYŠKOVSKÝ M.Ú. : NOVÝ BYDŮV
Stavebník :	GYMNÁZIUM, STŘEDNÍ ODBORNÁ ŠKOLA A VYŠŠÍ ODBORNÁ ŠKOLA, NOVÝ BYDŮV IČO: 62690221, KOMENSKÉHO 77, 504 01 NOVÝ BYDŮV
Stavba :	SNÍŽENÍ ENERGETICKÉ NÁROČNOSTI GYMNAZIA, SOŠ A VOŠ, NOVÝ BYDŮV - DM J. JUNGMANNA Jos. Jungmannova č.p. 1544 k.ú. Nový Bydžov [707163], parcela: p.č. st. 310/1
Autorka :	
Číslo zakázky :	23/06/0798
Stupeň PD :	DSP
Datum :	05/2024
Měřítko :	1:50
Formát :	
Název výkresu :	PŮDORYS 1.NP - STÁVAJÍCÍ STAV
Číslo výkresu :	D.1.1.3